

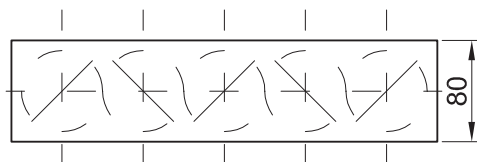
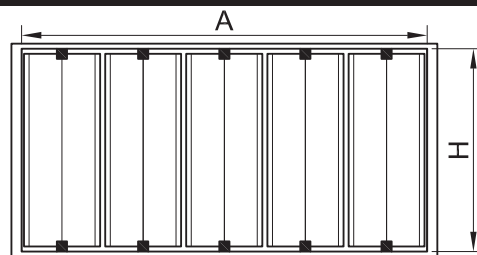
# PRZEPUSTNICE

## OPIS

**PRK** - przepustnica regulacyjna do kratki wentylacyjnych typu KN/I, KN/II, KW, KWO, KNS, KWS.

**Materiał:**

stal ocynkowana DX51D z powłoką cynkową Z275



## WYMIARY

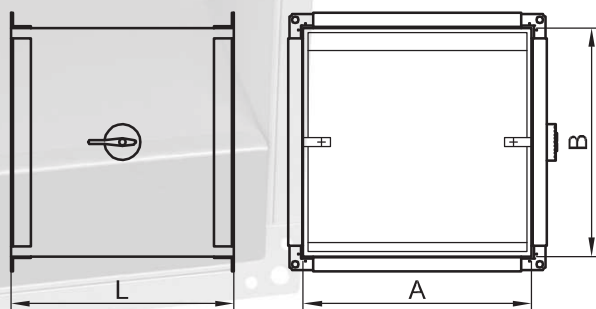
AxB	100	160	200	250	315	400	500	630
100	+	+	+	+	+	+	+	+
160	+	+	+	+	+	+	+	+
200	+	+	+	+	+	+	+	+
250	+	+	+	+	+	+	+	+
315	+	+	+	+	+	+	+	+
400	+	+	+	+	+	+	+	+
500	+	+	+	+	+	+	+	+
630	+	+	+	+	+	+	+	+

## PRK

**JPP** - jednopłaszczyznowa przepustnica znajdująca zastosowanie przy regulowaniu przepływu kanałów o przekroju prostokątnym.

**Materiał:**

stal ocynkowana DX51D z powłoką cynkową Z275



## JPP

## WYMIARY

AxB	100	160	200	250	315	400	500	630	700	800	900	1000
100												
160												
200												
250												
315												
400												
500												
630												
700												
800												
900												
1000												
	L=200				L=B							

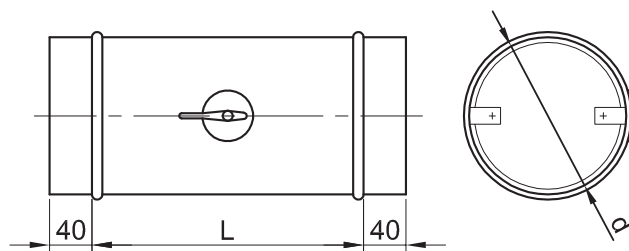
OPIS

•**JPO** - jednopłaszczyznowa przepustnica znajdująca zastosowanie przy regulowniu przepływu kanałów o przekroju okrągłym.

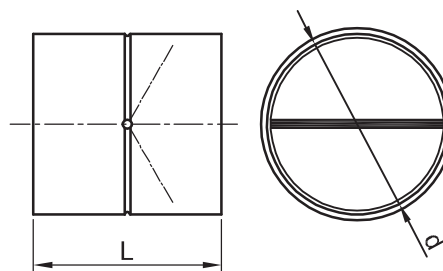
**Material:**  
stal ocynkowana DX51D z powłoką cynkową Z275

•**PZEW** - kłapa zwrotna do zastosowania przy rurach typu BI lub Spiro.

**Material:**  
stal ocynkowana DX51D z powłoką cynkową Z275



JPO



PZEW

ZAMÓWIENIE

- PRK-<A x B>
- JPP-<A x B>

<A x B> wymiar zewnętrzny [mm]

Przykład:

PRK-200x400

JPP-800x630

ZAMÓWIENIE

- JPO-<d>
- PZEW-<d>

<d> średnica [mm]

Przykład:

PRK-200x400

WYMIARY

PZEW		JPO	
D[mm]	L[mm]	D[mm]	L[mm]
100	88	100	120
125	88	125	
150	88	140	
160	88	150	
200	88	160	
250	128	180	
315	128	200	
400	197	224	
		250	
		280	
		300	
		315	
		355	355
		400	400
		450	450
		500	500
		630	630
		710	710
		800	800
		900	900
		1000	1000



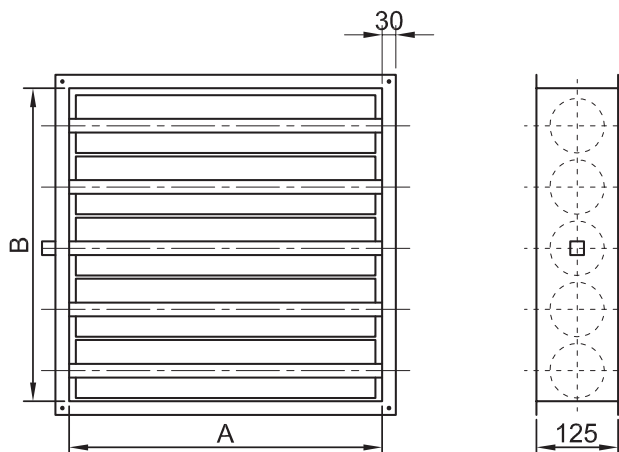
OPIS

**WPP** - wielopłaszczyznowe przepustnice stosuje się do regulowania strugi przepływającego powietrza w kanałach prostokątnych.

**Materiał:**

Przepustnica posiada lotki aluminiowe, ich sterowanie odbywa się za pomocą zębatek, które połączone są z trzpieniem, na którym osadzona jest rączka (sterowanie ręczne) lub siłownik (sterowanie elektryczne).

Materiał: lotki i obudowa z aluminium.



WPP

WYMIARY

AxB	100	150	200	250	300	350	400	450	500	550	600	650	700	750	800	850	900	950	1000
205	+	+	+	+	+	+	+	+	+	+	+	+	+	+	+	+	+	+	+
250	+	+	+	+	+	+	+	+	+	+	+	+	+	+	+	+	+	+	+
315	+	+	+	+	+	+	+	+	+	+	+	+	+	+	+	+	+	+	+
400	+	+	+	+	+	+	+	+	+	+	+	+	+	+	+	+	+	+	+
500	+	+	+	+	+	+	+	+	+	+	+	+	+	+	+	+	+	+	+
600	+	+	+	+	+	+	+	+	+	+	+	+	+	+	+	+	+	+	+
630	+	+	+	+	+	+	+	+	+	+	+	+	+	+	+	+	+	+	+
700	+	+	+	+	+	+	+	+	+	+	+	+	+	+	+	+	+	+	+
800	+	+	+	+	+	+	+	+	+	+	+	+	+	+	+	+	+	+	+
900	+	+	+	+	+	+	+	+	+	+	+	+	+	+	+	+	+	+	+
1000	+	+	+	+	+	+	+	+	+	+	+	+	+	+	+	+	+	+	+
1100	+	+	+	+	+	+	+	+	+	+	+	+	+	+	+	+	+	+	+
1200	+	+	+	+	+	+	+	+	+	+	+	+	+	+	+	+	+	+	+
1250	+	+	+	+	+	+	+	+	+	+	+	+	+	+	+	+	+	+	+
1300	+	+	+	+	+	+	+	+	+	+	+	+	+	+	+	+	+	+	+
1400	+	+	+	+	+	+	+	+	+	+	+	+	+	+	+	+	+	+	+
1500	+	+	+	+	+	+	+	+	+	+	+	+	+	+	+	+	+	+	+
1600	+	+	+	+	+	+	+	+	+	+	+	+	+	+	+	+	+	+	+

ZAMÓWIENIE

•WPP-<A x B/s>

<A x B> wymiary zewnętrzny [mm]

<s> siłownik

Przykład:

WPP-1000x700 przepustnica bez siłownika

